

# Phaser EcoTouch

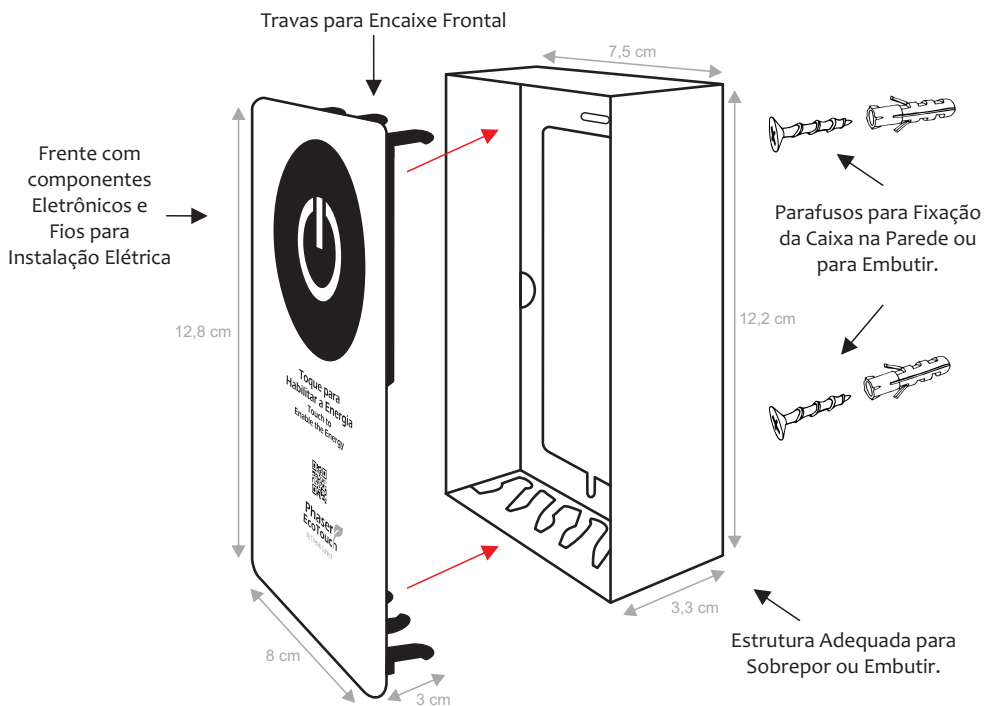
By Chebib Control



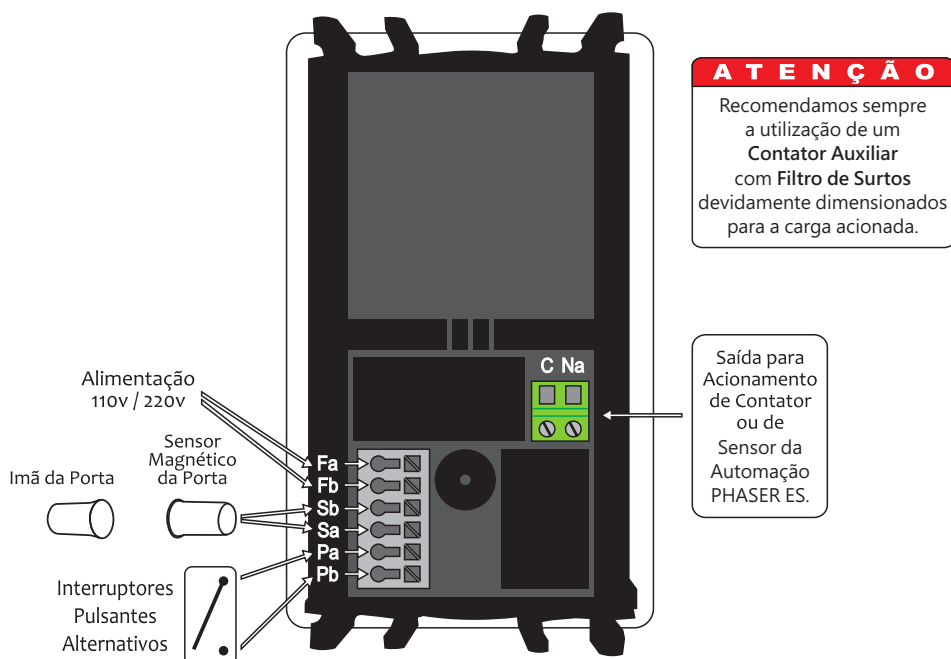
Um toque de economia  
para sua hospedagem

Totalmente compatível com automação **PHASER**  
Control



## Partes de Montagem e Fixação do Equipamento



## Esquema de Ligação dos Componentes




# Funcionamento e Modo de Operação

- 1 Feche a porta do ambiente para habilitar a sensibilidade de toque do Equipamento.
- 2 Toque suavemente no símbolo de Power , que estará aceso, para habilitar a energia do ambiente.
- 3 Ao abrir a porta a energia permanecerá ligada pelo tempo programado, com um aviso sonoro no equipamento. (Padrão de Fábrica 2 Minutos)
- 4 Enquanto o aviso sonoro estiver ativo, feche a porta e toque no Power para desativar o aviso sonoro e manter a energia ligada sem interrupções.
- 5 Após o tempo programado com a porta aberta ou sem que alguém tenha tocado no Power , a energia do ambiente será interrompida assim como o aviso sonoro.

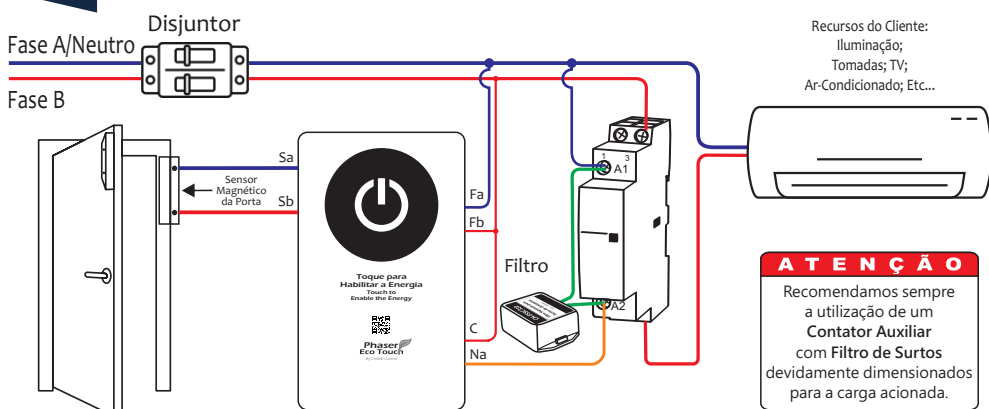


## 6 PROGRAMAÇÃO DO TEMPO DE DESLIGAMENTO

Para entrar em Modo de Programação, com a porta fechada, toque 10 vezes seguidas no símbolo de Power  até que você escute um beep e o led de cortesia acenda. Continue clicando para adicionar minutos na programação. A cada 1 minuto adicionado haverá um beep longo, seguido do número de beeps curtos equivalentes ao tempo em minutos já configurado. O tempo padrão é de 2 minutos. O maior tempo é de 10 minutos (um beep longo seguido de 10 beeps curtos), ao clicar novamente, voltará para 0 minutos (apenas um beep longo e nenhum beep curto).

A qualquer momento, abra a porta para salvar a configuração e sair do modo de programação.

## Esquema Básico de Ligação Física

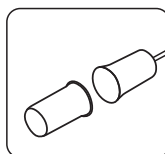


**OBS.:** Para utilizar o Neutro no lugar da Fase, atente para não Interrompê-lo no Disjuntor ou no Contador.

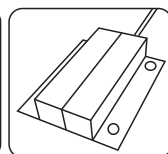
## Recomendações

Recomendamos que o Phaser EcoTouch seja instalado em uma localização de fácil acesso e ao lado da porta. Procure passar as fiações necessárias de forma embutida, que não sobrecarregue o espaço Interno do Equipamento. Um Sensor magnético já é enviado com o produto para facilitar a instalação, mas você pode adquirir separadamente um sensor mais adequado para instalação na sua porta. Procure instalá-lo de forma embutida na porta para aumentar a segurança e discrição.

**ATENÇÃO:** Ao embutir o sensor magnético, o mesmo não deve entrar pressionado no batente, faça um furo de 10mm de diâmetro. O fechamento da porta deve posicionar as partes do sensor, conforme a imagem ao lado, evitando falhas.



Sensor de Embutir



Sensor de Sobrepor

## Observações Importantes:

Atente para o circuito elétrico de alimentação do EcoTouch e da bobina do Contator, para evitar interferências que causem o mau funcionamento ou danifiquem os equipamentos. Evite ligá-los em circuitos ou fases em que estejam ligados equipamentos elétricos como Motores de Partida Direta, Centelhadores (como Fogões Elétricos), Campainhas Antigas (não eletrônicas), DPSs (Disjuntor de proteção de Surtos), DDR (Disjuntor Diferencial Residual), IDR (Interruptor Diferencial Residual), Etc...

## Certificado de Garantia

Este equipamento oferece a garantia legal de 3 (Três) meses contra defeitos de fabricação, conforme termo de garantia padrão dos equipamentos fornecidos pela ChebibControl, que pode ser consultado em nosso Site pelo link:

[https://chebib.com.br/download/DOCs/Garantia\\_Chebib.pdf](https://chebib.com.br/download/DOCs/Garantia_Chebib.pdf)



## Outros Produtos

Conheça também as outras  
soluções da Chebib Control

[www.chebib.com.br](http://www.chebib.com.br)



Telefones 24h - (18) 99121.2046 - TIM / (18) 99113.8802 - Claro  
(18) 98802.6078 - Oi / (18) 99685.6562 - Vivo